

オリーブ



2024年卒 児童指導員 求人案内
児童養護施設 オリーブ

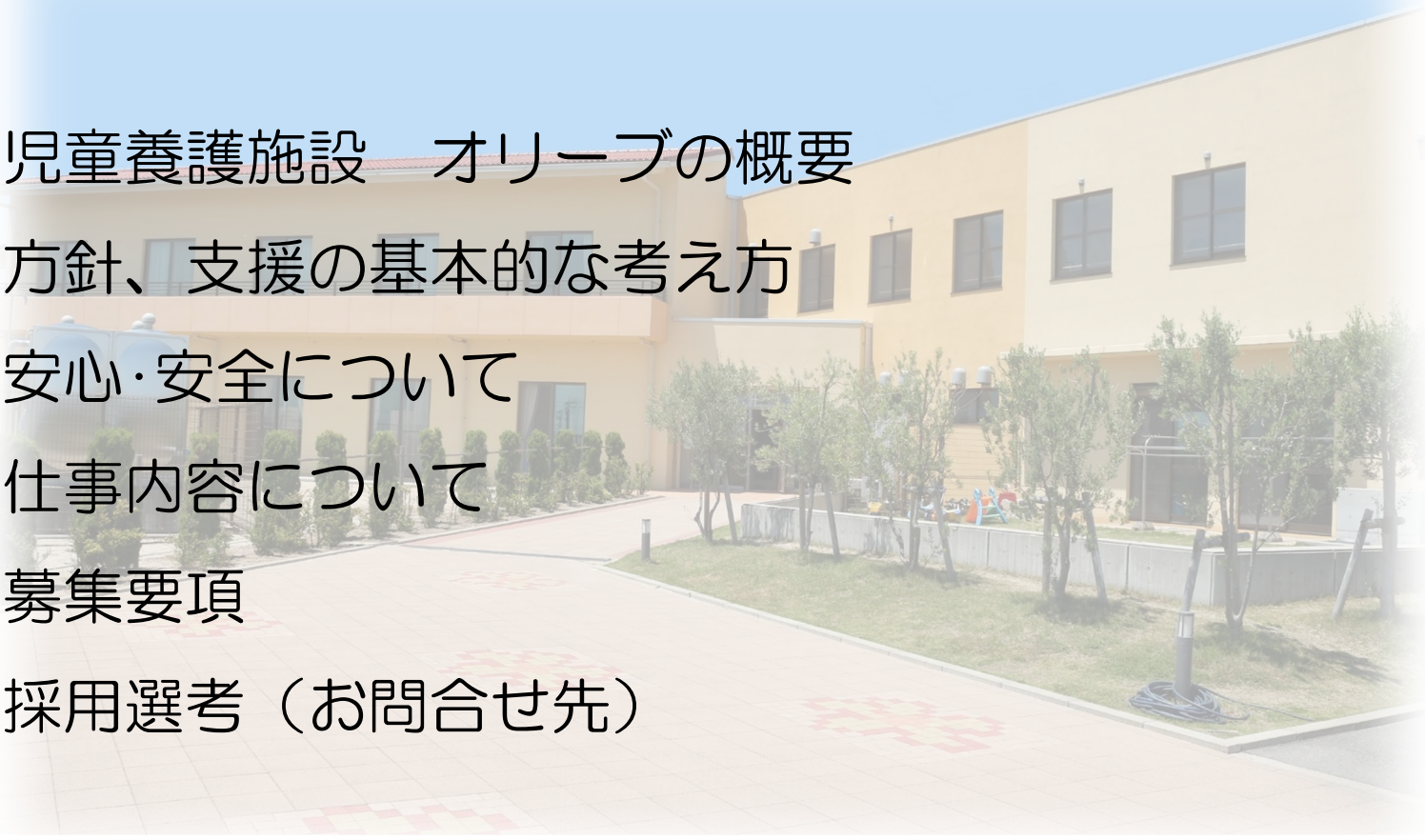


社会福祉法人 長寿会



児童養護施設 オリーブ 求人案内

- 児童養護施設 オリーブの概要
- 方針、支援の基本的な考え方
- 安心・安全について
- 仕事内容について
- 募集要項
- 採用選考（お問合せ先）





オリーブ



住所 〒447-0825
愛知県碧南市江口町三丁目12番地
電話 0566-46-2888
FAX 0566-46-2887
HP <http://www.choujyukai.or.jp>
E-Mail olive_info1@choujyukai.or.jp



最寄り駅より案内

- ⇒名鉄三河線『碧南中央駅』下車
- ⇒くるくるバスみどりコース 乗車
- ⇒あおいパーク 下車
- ⇒北の方角に徒歩にてオリーブへ





オリーブの事業概要 ～ 児童養護施設 ～

定員 50人（別にショートステイ 5人）

児童福祉施設の種類の種類

児童福祉施設の種類の種類は、児童福祉法の第7条に列記され、第36条から第44条の2までに施設概要が述べられている。

児童養護施設（第41条）

児童養護施設は、保護者のない児童、虐待されている児童、その他養護を要する児童を入所させて、これを養護し、あわせて退所した者に対する相談その他の自立のための援助を行うことを目的とする施設。

その他

- 助産施設（第36条）
- 母子生活支援施設（第38条）
- 児童厚生施設（第40条）
- 情緒障害児短期治療施設（第43条の2）
- 児童自立支援施設（第44条）
- 乳児院（第37条）
- 保育所（第39条）
- 児童発達支援センター（第43条）
- 児童家庭支援センター（第44条の2）



職員構成

【令和2年11月 1日現在】

職 種	人 数	職 種	人 数
施 設 長	1	小規模G職員	
事 務 員	1	地域小規模職員	
児 童 指 導 員 士 保 育 士	18	特 別 指 導 員	
		指 導 員 特 別	
基 幹 的 職 員	1	栄 養 士	1
家 庭 支 援 専 門 員	2	調 理 員 等	
里 親 支 援 専 門 員	1	嘱 託 医	(1)
個 別 対 応 職 員	1	看 護 師	
心 理 療 法 担 当 職 員	1	そ の 他	
合 計		27 (1)	

児童構成

【令和2年11月 1日現在】

年 齢 ・ 学 年		男	女	計
就 学 前 児 童	0 歳 児			
	1 歳 児			
	2 歳 児	1	1	2
	年 少	3	1	4
	年 中	0	1	1
	年 長	2	1	3
小 学 生	1 年	2	0	2
	2 年	2	1	3
	3 年	2	1	3
	4 年	1	2	3
	5 年	2	2	4
	6 年	6	1	7
中 学 生	1 年	2	2	4
	2 年	1	3	4
	3 年	0	3	3
高 校 生	1 年	1	2	3
	2 年	0	1	1
	3 年	3	0	3
そ の 他		0	0	0
計		28	22	50



オリーブの理念 ～ 名前の由来 ～

「オリーブ」とは・・・

オリーブの花言葉は『**平和・知恵**』です。

ここが、子ども達にとって

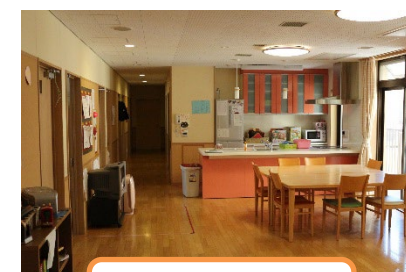
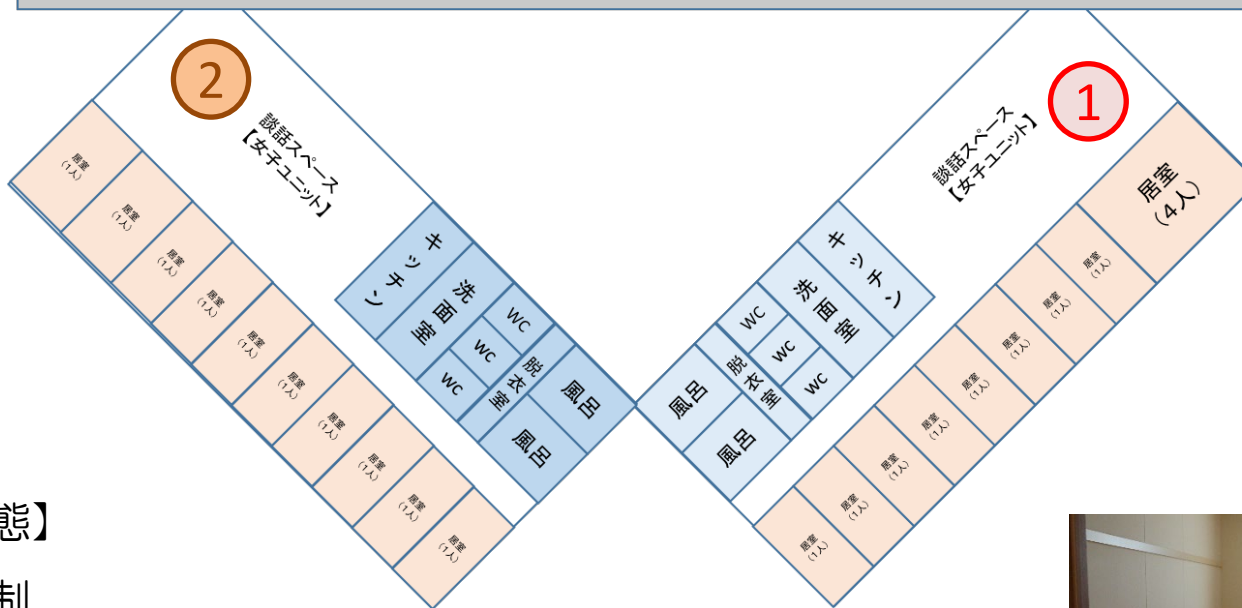
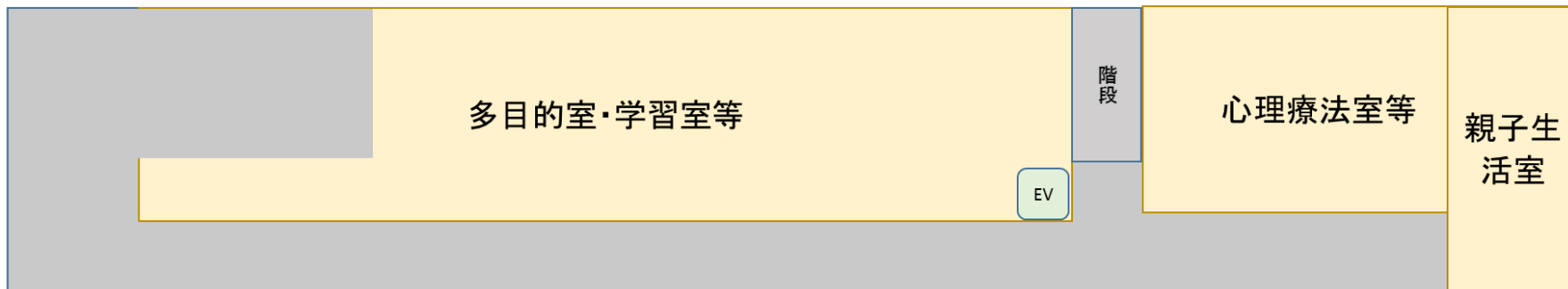
『**平和に満ち溢れた場所で、**

『**生きる知恵を学んでもらいたい。』**

と考え名づけました。



2階



談話スペース



居室

【施設形態】

ユニット制

2階：2ユニット

① ジャスミン (女子ユニット) 10~12人

② スイートピー (女子ユニット) 10人

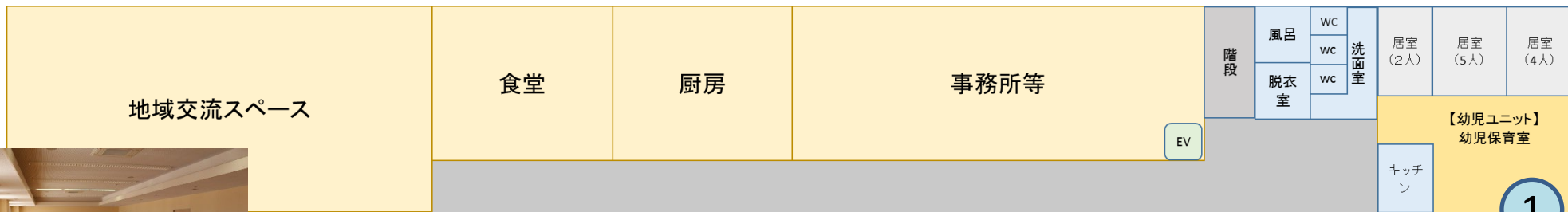
※学童ユニットは個室が基本



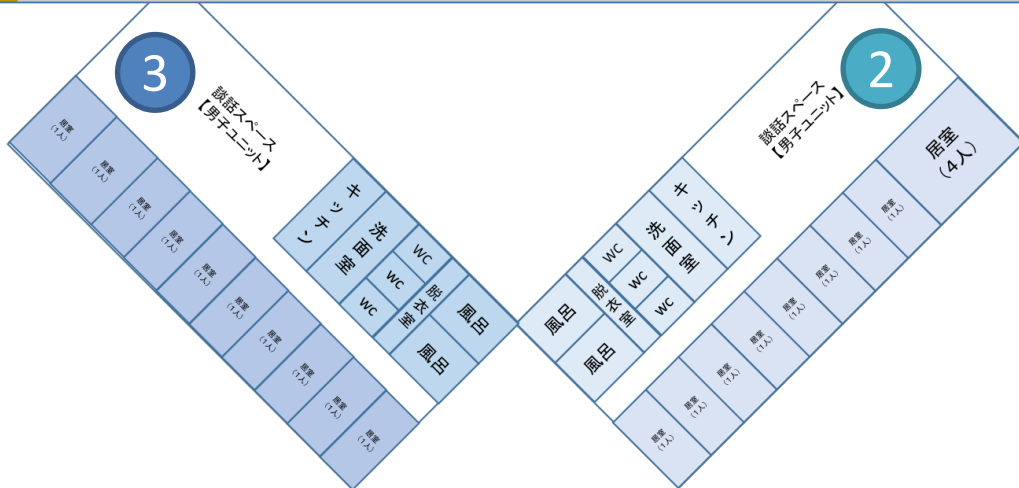
1階



食堂・厨房



地域交流スペース



幼児保育室

【施設形態】

ユニット制

1階：3ユニット

- ① チューリップ (幼児ユニット) 12人
- ② ブルースター (男子ユニット) 10~12人
- ③ スノードロップ (男子ユニット) 10人

※学童ユニットは個室が基本



オリーブの理念 ～ 支援方針 ～

- 子どもの権利擁護と発達保障のための個別的・集団的支援の検討と実践展開。
- 生活の主体たる子どもがいきいきと生活を楽しむことができるよう、**母性的**（受容・癒し・内面的）な面と、**父性的**（自立促進・社会規範・外向的）な面の関わりを通して、その自立を支援する。
- 具体的には、子どもの最善の利益を主眼とする自立支援計画書を作成し、それに基づいて、職員が母性的役割、父性的役割をチームで担いながら子どもたち個々の発達段階に応じた自立に向けた支援を目指す。



オリーブの理念

～ 生活支援の基本的な考え方 ～

- 子どもたちが安全に安心して生活ができる施設運営に努める。
- 子どもたちの気持ちを尊重しつつ、起床・食事・登校・学習・就寝時間等、日課を基本とした生活支援を行い、その中で子どもとの信頼関係の構築に努める。
- 施設の日課に基づく子どもへの支援内容及び方法について職員間の意思統一に努める。
- 正しい言葉遣い、その場に応じたあいさつ、年齢に応じた身なり・ふるまいができるよう支援・指導に努める。
- 子どもたちに係る問題事項は施設だけで抱え込まず、保護者・児童相談センター及び学校等関係機関とタイムリーに相談し、早期の解決に努める。



オリーブの理念

～ 安心・安全について ① ～

- ★ 生活の中でのトラブルや悩みを早期に発見し、解決へと導けるよう、以下のような取り組みを行っています。
- 『オリーブのやくそく』を定め、各階に掲示し、全体会議等で内容を確認しています。
- 子ども会議を毎月第四日曜日に開催しています。学齡児は全員参加とし、子ども達が議事進行を行います。その中で、他児や職員に対する意見を発表したり、生活の約束事について、子どもからの提案や前回会議においての質問及び要望事項に対する職員からの回答を伝えます。また、施設長が鍵を管理する意見箱を設置して、必要に応じて個別や全体への対応をします。
- 通常面接の他、暴力問題に特化した面接を毎月1回担当職員が行います。また、担当には話せない場合もあることを考慮し、心理職員の定期面接においても暴力に関する聞き取りを実施しています。



オリーブの理念

～ 安心・安全について ② ～

- 児童活動場面（ユニット内・グラウンド等）での職員の見守り体制を確保しています。
- 苦情相談窓口を設置し、男女各1名の経験ある児童指導員を充て、子ども達全体に周知をしています。また、児童福祉司や第三者への相談も可能であることを伝えていきます。
- 以上の取り組みから、全体に共通する内容は、『生活の手引き』に反映させ、集団生活における基本的約束事を職員及び児童がいつでも確認できるよう整備しています。また、平成23年3月発行の『被虐待児童等虐待防止のために』を職員全員に配布し、引継ぎ等で読み合わせして、職員としての心構えを学んでいます。



オリーブの仕事内容 ～ その① ～



児童養護施設の仕事

児童指導員として、子どもの生活支援や学習支援を行っています。オリーブでは「幼児ユニット」と「児童ユニット」があり、現在は2歳～18歳までの子どもが50人います。年齢も個性も様々なので、一人ひとりに合わせたサポートを行っています。単に手助けを行うのではなく、自立支援であることが重要です。ゆくゆくはオリーブを巣立っていくので、手を差し伸べるだけではなく、時にはできないことにもチャレンジさせたり、自分自身でできることをひとつずつ増やしていくことが私たちの仕事です。



オリーブの仕事内容 ～ その② ～

仕事のやりがい

子どもの成長を目の当たりにできること。日々慌ただしく、決してラクな仕事ではありませんが、子どもの成長を実感できる喜びはかけがえがありません。

「オリーブ」も成長していく施設です。試行錯誤しながら、一緒に成長していく環境がとても気に入っています。

長寿会の魅力

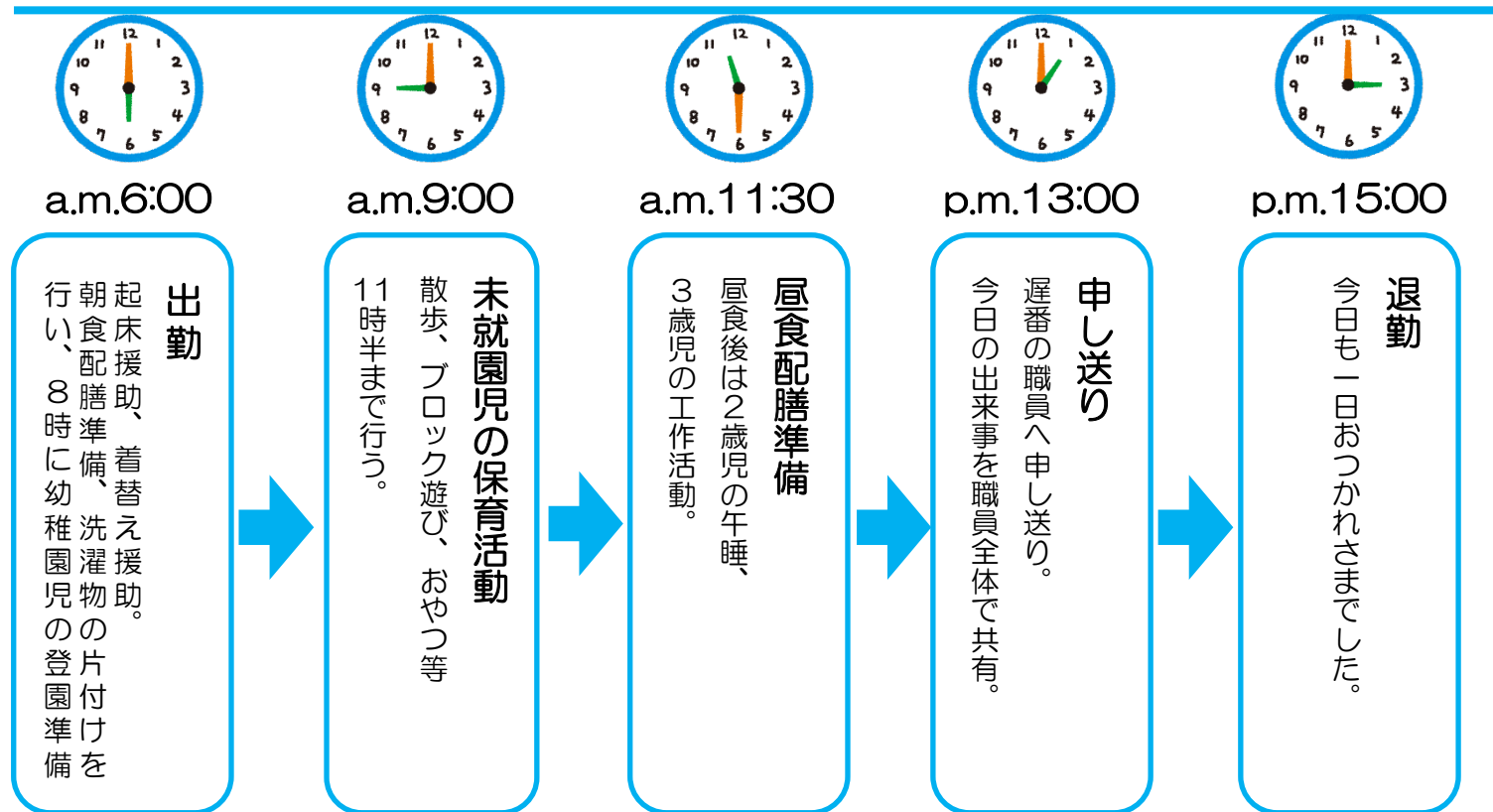
職員の一体感が魅力です。チームワークがとてもよく、上司にも相談しやすい環境です。風通しが良いので、職員みんなが色々とお互いに意見を出し合い、よりよい施設づくりを目指しています。





オリーブの仕事内容 ～ その③ ～

1日のスケジュール（早番、幼児担当の場合）



オリーブ ～ 募集要項 ～

職 種	求人数	必要資格・免許・条件について（いずれかひとつと運転免許）
児童指導員 保育士	若干名	<ul style="list-style-type: none"> ・大学で社会福祉学、心理学、教育学、社会学を専攻での卒業見込み ・小、中学校、高等学校の教員免許取得見込み ・保育士・幼稚園教諭・児童指導員任用資格取得見込み ・社会福祉士取得見込み 【必須】普通自動車第1種運転免許（AT限定可・卒業までに取得）
業務内容	子どもたちの自立に向けた支援を行います。 食事・衣類着脱・排泄・入浴などの生活支援、学習や余暇の指導、健康管理、学校や家庭との連絡、書類作成などの業務です。	

基本給	四大卒	190,000円	短大卒	180,000円 3年制は 185,000円	給与例 (四大卒)	223,000円/月	(短大卒)	213,000円/月
			専門卒				(専門卒)	

諸手当

給与例) 宿直3回 ※ 交通費等は含みません。

宿直手当	7,000円/回 ※月平均3回程度		賞与	年2回 2.7ヶ月分（前年度実績）
処遇改善手当	9,000円		昇給	年1回 0～4,500円
通勤手当	上限あり	距離数に応じて支給（最大20,900円まで支給）	その他	住宅手当あり（当法人規定あり）最大25,000円支給
職務手当	保育士・児童指導員・教員資格等 3,000円			

休日・休暇 ・社会保険・福利厚生

休日	月9日間+誕生月1日 (年間109日)	希望は2日まで加味しています	休暇	有給（半年経過後初年度10日） 慶弔・特別・その他	産休・育休取得 実績あり
社会保険	健康 雇用 厚生 労災	退職金制度あり（共済会加入）	その他	健康診断 インフルエンザ予防接種	会員制福利厚生

勤務時間 1ヶ月の変形労働時間制

勤務時間	早出	6:00 ～ 15:00	日勤	9:00 ～ 18:00	遅出	13:00 ～ 22:00	宿直	22:00 ～ 翌6:00
------	----	--------------	----	--------------	----	---------------	----	---------------



オリーブ ～ 選考について ～

まずは施設見学から

お問合せ先	
担 当	施設長 村松
対応時間	月～金 9:00～17:00
電 話	0566-46-2888
e-mail	olive_info1@chouiyukai.or.jp
ホームページ	http://www.chouiyukai.or.jp/recruit/

